

Datasheet

Schroefpaaladapter

VAN DER VALK



SOLAR SYSTEMS

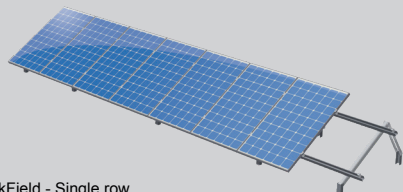
Zwartendijk 73, 2681 LP Monster
Nederland

T 0174 21 22 23

F 0174 24 27 27

info@valksolarsystems.nl

www.valksolarsystems.nl



ValkField - Single row



ValkField - Double row

Fundatie veldsystemen

- De veldsystemen van Van der Valk Solar Systems zijn geschikt voor elk type ondergrond. Vaak wordt gekozen voor fundatie door middel van schroefpalen. Maximale stabiliteit staat hierbij voorop.

Installatie schroefpalen

- Schroefpalen dienen in een rechte lijn in de grond te worden geboord. Dit kunt u zelf met behulp van een mini-graafmachine, een boormotor, borgpen en de door ons ontwikkelde schroefpaaladapter.
- Bij grote projecten wordt er soms voor gekozen een aannemer in te schakelen die de schroefpalen met speciale machines installeert.

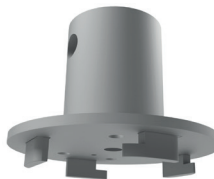
Schroefpaaladapter

- De schroefpaaladapter maakt de verbinding tussen de boormotor en de schroefpaal.
- De adapters zijn gemaakt voor een boormotor met een as van 65 mm doorsnee in combinatie met een borgpen.

Afbeelding/ Artikelnummer



Art. 747316
Schroefpaal adapter - Type A flens



Schroefpaal

Werkwijze

- Installeer de boormotor op een minigraafmachine.
- Bevestig de bovenzijde van de adapter op de boormotor en zet deze vast met een borgpen met een maximale diameter van 25,4 mm.
- Bevestig de onderzijde van de schroefpaaladapter op de flens van de schroefpaal.
- U kunt nu de schroefpalen de grond in draaien.
- Verzekert u van het feit dat de palen recht de grond ingaan en dat alle palen worden genivelleerd.
- Verwijder de adapter van de schroefpaal.

Advies

- We kunnen u niet adviseren over het vermogen van de boormotor of mini-graafmachine, omdat dit afhankelijk is van de grond waarop u de palen gaat installeren.

Voorbeelden

- Hieronder ziet u enkele voorbeelden zowel boormotor als mini-graafmachine. Deze dienen (incl. borgpen) extern te worden gehuurd.

